

# PelviFit

trainer

## Sonda para exercitar o assoalho pélvico

Auxílio para ensinar a contração correta dos músculos do assoalho pélvico

Simples de usar

Monitoramento da evolução

Antena indicadora de contração com Extensor para Biofeedback visual

Ajuste de posição angular da Antena

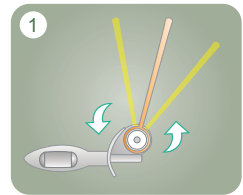
Material de alta resistência mecânica



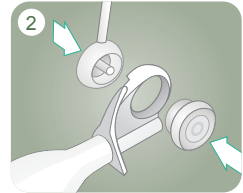
# PelviFit trainer

O **PelviFit Trainer** é uma sonda vaginal desenvolvida com o objetivo de fornecer uma forma rápida e prática de observar se as contrações da musculatura do assoalho pélvico estão sendo feitas de forma correta, proporcionando um melhor acompanhamento por parte dos pacientes e profissionais de saúde.

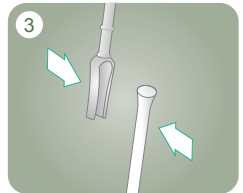
Com design anatômico e de fácil posicionamento no corpo, ele possibilita a realização de exercícios, proporcionando melhoras significativas nos problemas que atingem o assoalho pélvico.



1  
Selecione o ângulo escolhido



2  
Conecte a antena ao anel fixador



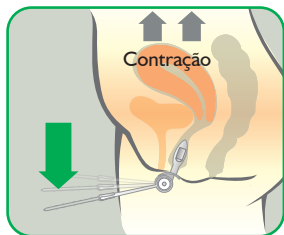
3  
Conecte a haste extensora da antena

## FUNCIONAMENTO DO PELVIFIT TRAINER

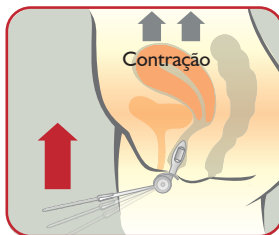
O **PelviFit Trainer** deve ser inserido na vagina, de forma que a antena fique visível para o paciente e/ou profissional.

Quando o paciente realiza a contração de forma correta a antena se movimentará para baixo. Se a contração for feita de maneira errada ela se movimentará para cima.

CORRETO



ERRADO



O **PelviFit Trainer** possibilita a execução de diversos exercícios fazendo com que os pacientes ganhem consciência de como contrair corretamente a musculatura.